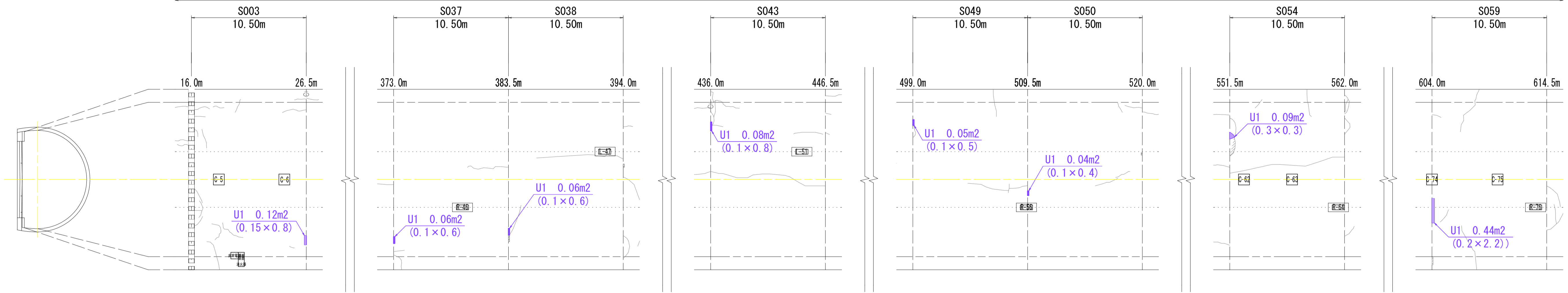


新童学寺トンネル 対策工展開図 S=1:200

至 石井町

至 神山町

新童学寺トンネル L=641.5m



| | |
|-------------------|-------------|
| スパン名称 | S001 |
| スパン延長 | L=10.50m |
| 工法 | 記号 凡例 数量 |
| はつり落とし+劣化防止コーティング | U1 0.12 m2 |

| | |
|----------|----------|
| S002 | S003 |
| L=10.50m | L=10.50m |
| 数量 | |
| 0.06 m2 | 0.06 m2 |

| |
|----------|
| S004 |
| L=10.50m |
| 数量 |
| 0.08 m2 |

| | |
|----------|----------|
| S004 | S005 |
| L=10.50m | L=10.50m |
| 数量 | |
| 0.05 m2 | 0.04 m2 |

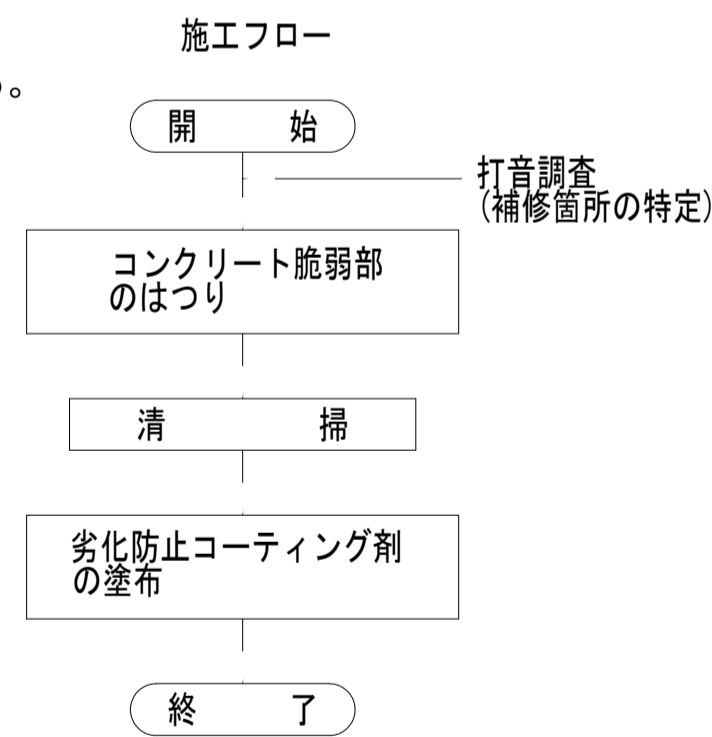
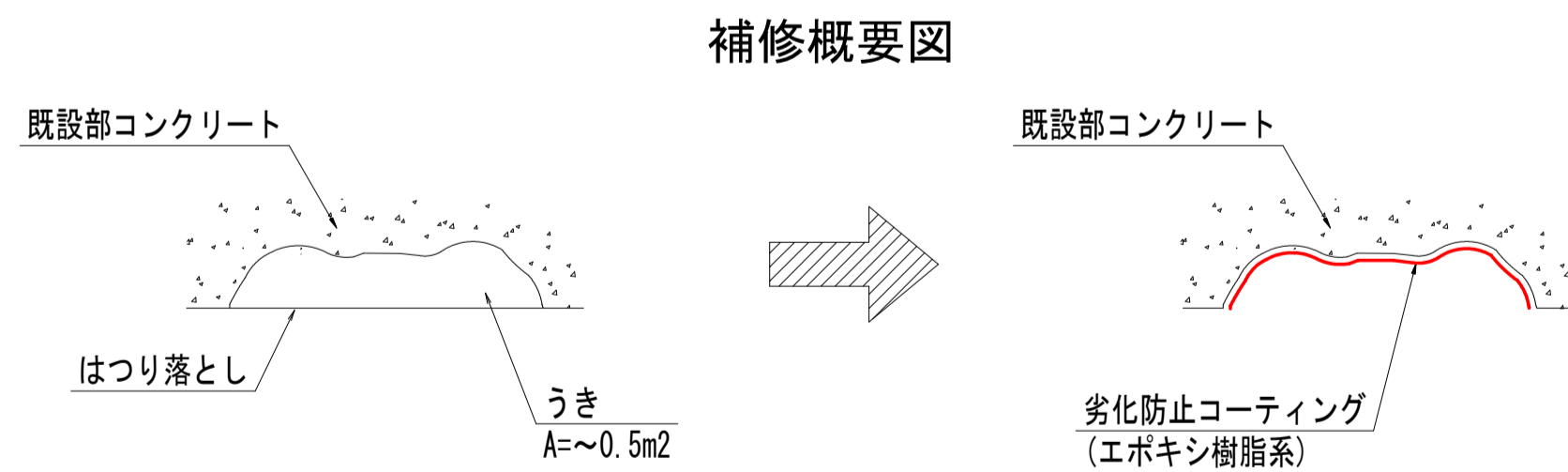
| |
|----------|
| S004 |
| L=10.50m |
| 数量 |
| 0.09 m2 |

| |
|----------|
| S004 |
| L=10.50m |
| 数量 |
| 0.44 m2 |

施工延長 L=84.0m

はつり落とし+劣化防止コーティング : U1

はつり落とし+劣化防止コーティング・・・断面積が～0.5m²程度のうき部に適用する。
劣化コンクリートを除去した後に、劣化防止コーティング剤を塗布する。



- 注)
- ・はつり深さが10cm以上となる場合は断面修復を併用する。(対策工法U2+U3工法参照)
 - ・断面修復工数量は、打音調査をもとに決定しているが、施工前に再度打音調査を実施し、損傷箇所を特定すること。
 - ・劣化防止コーティング剤はエポキシ樹脂系とする。
 - ・平均はつり深さは3cmと想定して数量を計上する。

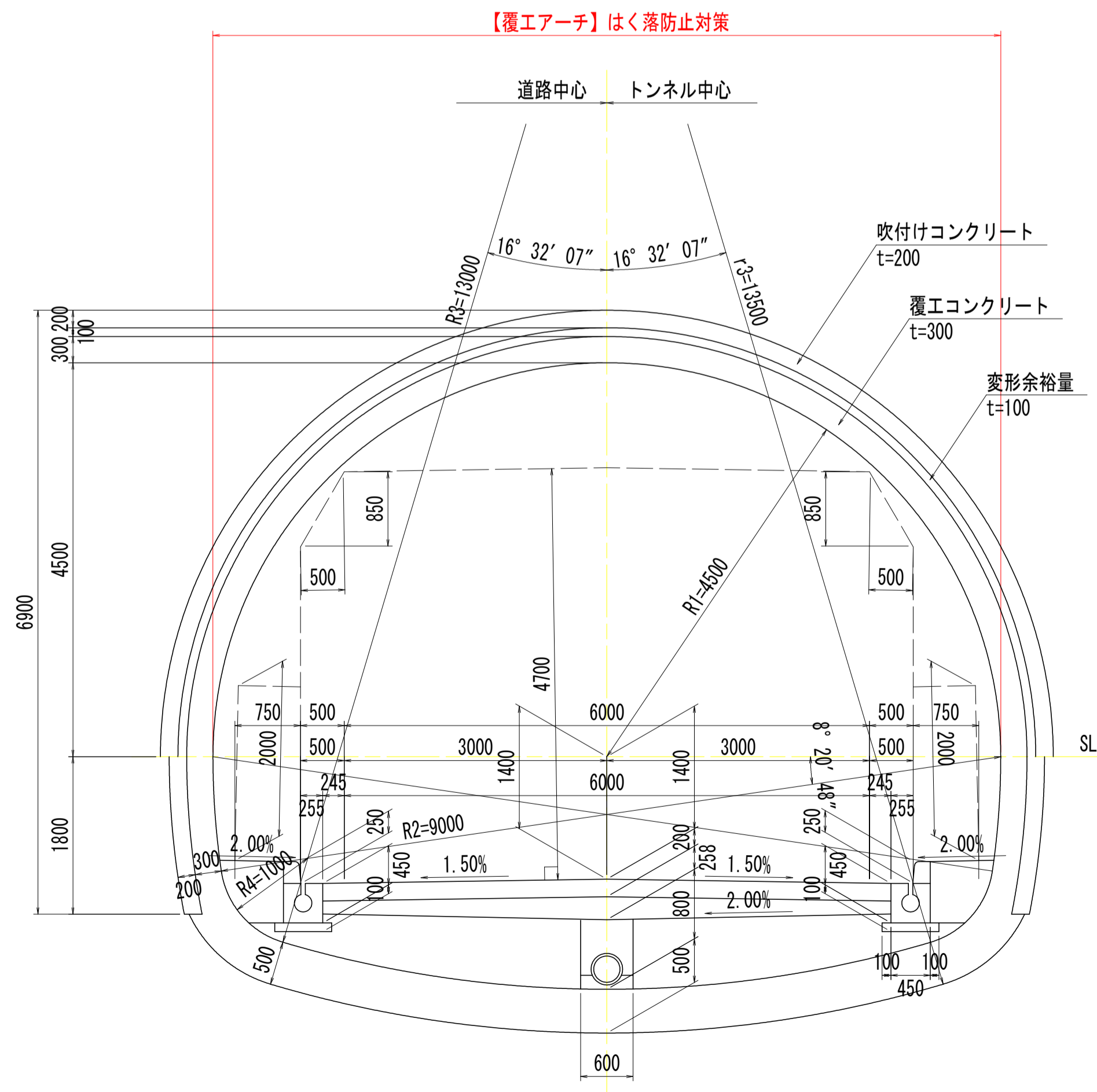
| | |
|------|--------------------------------|
| 工事名 | 川吉土 石井神山線 (新童学寺トンネル) 石・石井 補修工事 |
| 路線名等 | (主) 石井神山線 |
| 工事箇所 | 名西郡石井町石井 (新童学寺トンネル) |
| 図面名 | 対策工展開図 |
| 縮尺 | 図示 図面番号 1 / 4 |
| 事業者名 | 徳島県東部県土整備局<吉野川> |

新童学寺トンネル 補修計画一般図

展開図 S=1:500



展開図 S=1:50



| 新童学寺トンネル | |
|----------|-------------------|
| トンネル等級 | C |
| トンネル延長 | L=641.5m |
| トンネル分類 | 山岳トンネルNATM工法 |
| 施工年次 | 昭和12年 |
| 幅員 | (車道部) W=7.0m |
| 壁面、天井種類 | 覆工(内装なし) |
| 坑門工 | (起点側)面壁型 (終点側)面壁型 |
| 舗装 | コンクリート舗装 |

新童学寺トンネル補修工法一覧表

| 補修箇所 | | 補修方法 | |
|------|------|----------|--------------------|
| 覆工 | アーチ部 | はく落防止対策工 | はつり落とし工、劣化防止コーティング |

| | | | |
|------|--------------------------------|------|-------|
| 工事名 | R1吉士 石井神山線(新童学寺トンネル) 石・石井 補修工事 | | |
| 路線名等 | (主) 石井神山線 | | |
| 工事箇所 | 名西郡石井町石井(新童学寺トンネル) | | |
| 図面名 | 補修計画一般図 | | |
| 縮尺 | 図示 | 図面番号 | 2 / 4 |
| 事業者名 | 徳島県東部県土整備局<吉野川> | | |

新童学寺トンネル 施工計画図(案)

施工時交通規制計画

事前調査および補修工事時

| 調査および施工箇所 | 規制箇所 | 規制方法 | 使用足場 |
|-----------|----------|----------|-----------------|
| 覆工アーチ | (主)石井神山線 | 片側交互通行規制 | 高所作業車(トンネル点検車)等 |

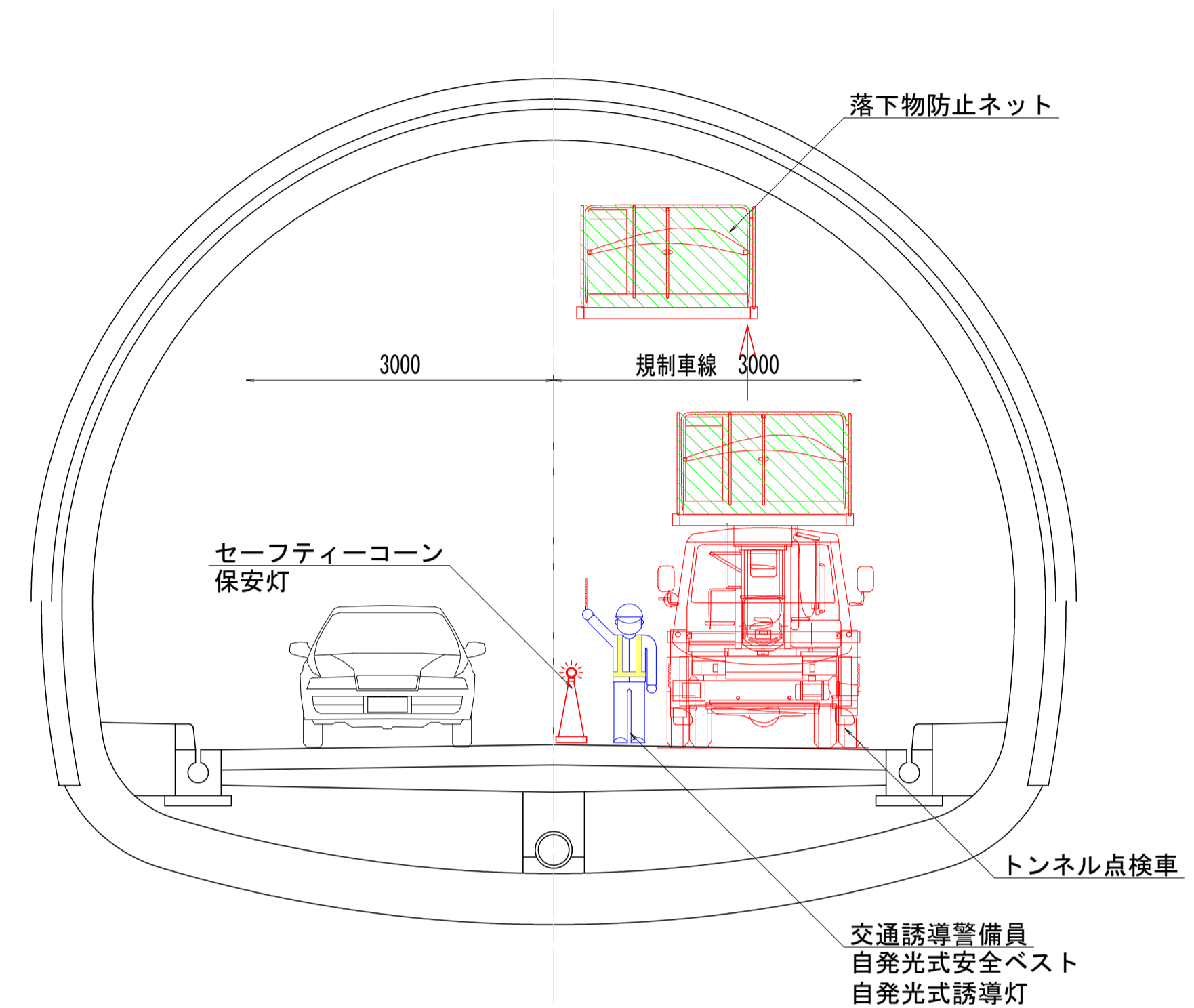
規制時の注意点

- ・ 交通規制はトンネル全体を規制すること(トンネル内で停車させない)
- ・ 規制延長が長い場合、トンネル内にも交通誘導警備員を配置すること
- ・ トンネル内の交通誘導警備員は自発光式の安全ベスト、誘導灯を装着すること
- ・ トンネル内の規制設備には保安灯(点滅灯)等を設置するなど、配慮すること
- ・ 規制延長が長い場合、規制車線側への戻り防止として矢印板などを配置すること
- ・ 歩行者等は交通誘導警備員が安全に通行させること

施工時の注意点

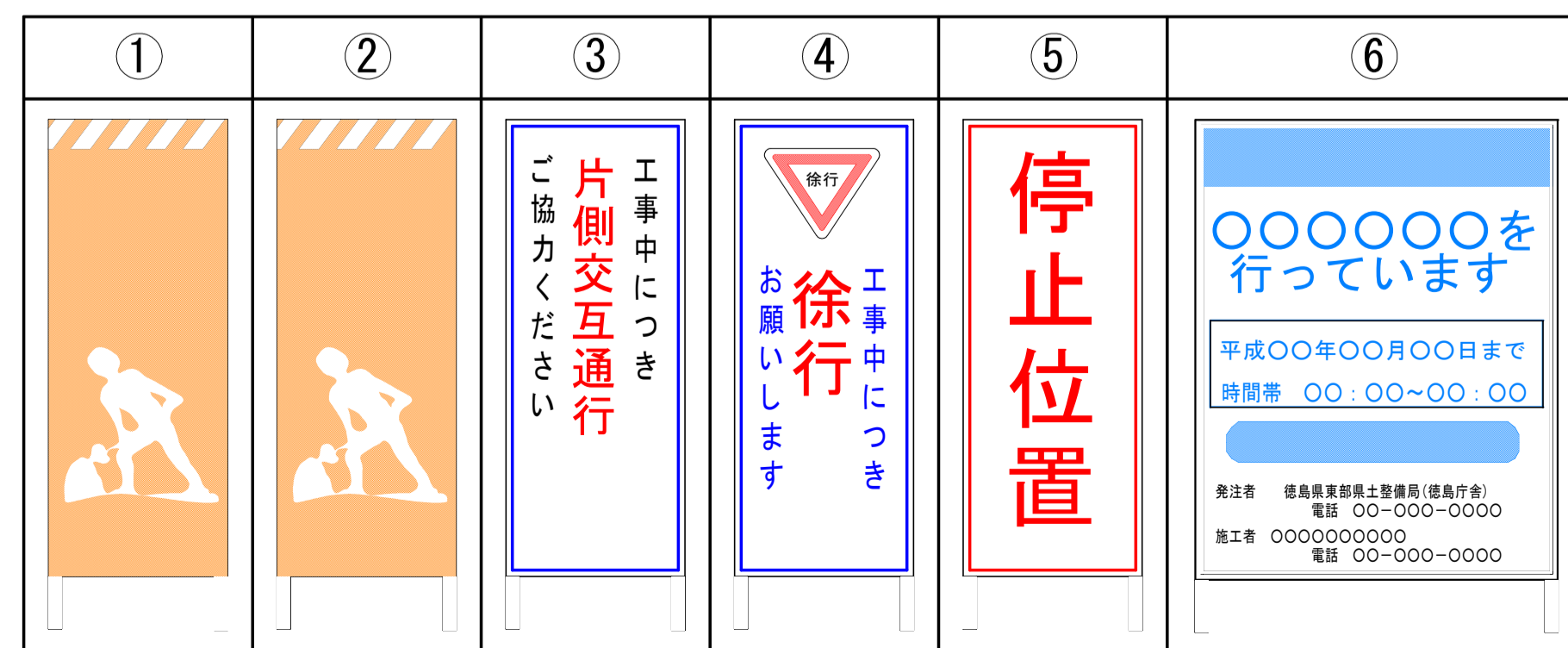
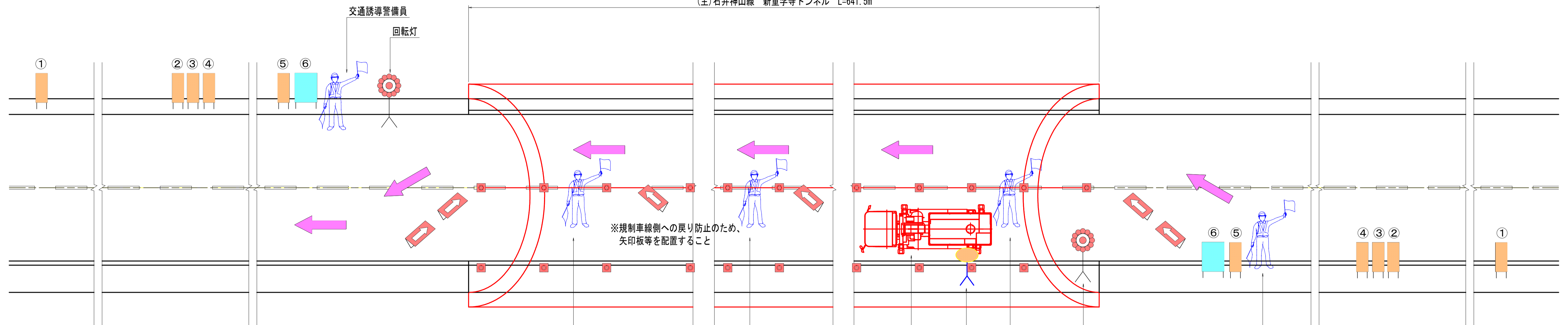
- ・ 作業車のバケットには落下物防止ネット等を必ず設置し、道路利用者への被害に配慮すること

断面図 S=1:50



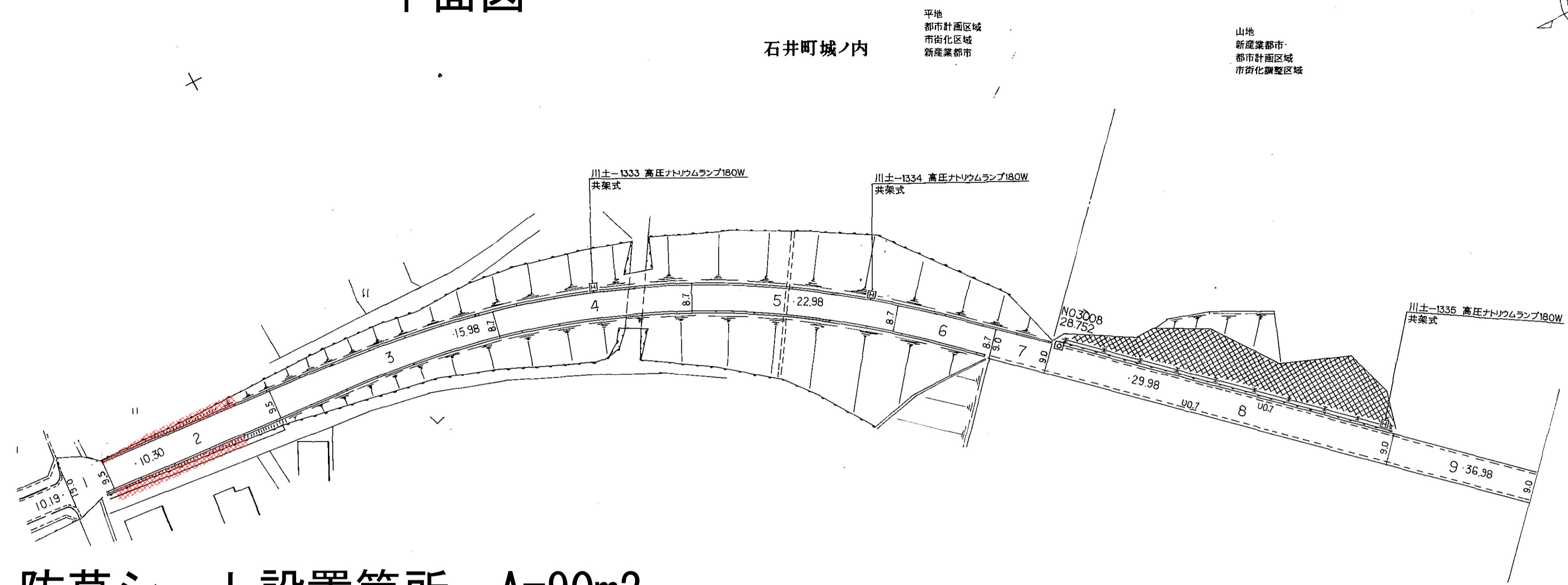
片側交互通行規制平面図 S=1:100

(主)石井神山線 新童学寺トンネル L=641.5m



| | |
|------|-------------------------------|
| 工事名 | 川吉土 石井神山線(新童学寺トンネル) 石・石井 補修工事 |
| 路線名等 | (主)石井神山線 |
| 工事箇所 | 名西郡石井町石井(新童学寺トンネル) |
| 図面名 | 施工計画図 |
| 縮尺 | 図示 図面番号 3/4 |
| 事業者名 | 徳島県東部県土整備局<吉野川> |

平面図



防草シート設置箇所 A=90m²

横断図



| | | | |
|------|--------------------------------|------|-----|
| 工事名 | 川吉土 石井神山線 (新童学寺トンネル) 石・石井 補修工事 | | |
| 路線名等 | (主) 石井神山線 | | |
| 工事箇所 | 名西郡石井町石井 (新童学寺トンネル) | | |
| 図面名 | 平面図、横断図 (防草シート設置工) | | |
| 縮尺 | 1/20 | 図面番号 | 4/4 |
| 事業者名 | 徳島県東部県土整備局<吉野川> | | |